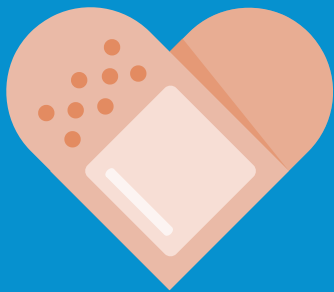


**គោលដៅ:**  
**យកឈ្នះជំងឺ COVID!**



**ថ្ងៃទី 16 ខែសីហា - ថ្ងៃទី 4 ខែកញ្ញា**  
**គ្លីនិកចាក់វ៉ាក់សាំងបង្ការ**

រំលឹកឪពុកម្តាយ និងសិស្សថា សំរាប់យុវជនដែលមានអាយុ 12 ឆ្នាំ ឬច្រើនជាងនេះ អំពីពេលវេលាចាក់វ៉ាក់សាំងប្រឆាំងនឹងជំងឺ #COVID19 បានមកដល់ហើយ ខណៈពេលដែលសាលារៀន រៀបចំចាប់ផ្តើមអោយសិស្សចូលរៀនក្នុងថ្នាក់ដោយផ្ទាល់

**ថ្ងៃច័ន្ទ**

- LONG BEACH CITY COLLEGE, PACIFIC COAST CAMPUS** 

ចំណតរថយន្ត ទី 1, នៅកាត់ជ្រុងផ្លូវ Orange Avenue & Pacific Coast Highway  
ម៉ោង 10 ព្រឹក - ម៉ោង 1 ថ្ងៃ & ម៉ោង 5 ល្ងាច - ម៉ោង 8 យប់

**ថ្ងៃអង្គារ**

- LONG BEACH CITY COLLEGE, PACIFIC COAST CAMPUS** 

ចំណតរថយន្ត ទី 1, នៅកាត់ជ្រុងផ្លូវ Orange Avenue & Pacific Coast Highway  
ម៉ោង 10 ព្រឹក - ម៉ោង 1 ថ្ងៃ & ម៉ោង 5 ល្ងាច - ម៉ោង 8 យប់

**ថ្ងៃពុធ**

- LONG BEACH CITY COLLEGE, PACIFIC COAST CAMPUS** 

ចំណតរថយន្ត ទី 1, នៅកាត់ជ្រុងផ្លូវ Orange Avenue & Pacific Coast Highway  
ម៉ោង 10 ព្រឹក - ម៉ោង 1 ថ្ងៃ & ម៉ោង 5 ល្ងាច - ម៉ោង 8 យប់
- HOUGHTON PARK**  
6301 Myrtle Ave.  
ម៉ោង 1 ថ្ងៃ - ម៉ោង 5 ល្ងាច

**ថ្ងៃព្រហស្បតិ៍**

- LONG BEACH CITY COLLEGE, PACIFIC COAST CAMPUS** 

ចំណតរថយន្ត ទី 1, នៅកាត់ជ្រុងផ្លូវ Orange Avenue & Pacific Coast Highway  
ម៉ោង 10 ព្រឹក - ម៉ោង 1 ថ្ងៃ & ម៉ោង 5 ល្ងាច - ម៉ោង 8 យប់
- HEARTWELL PARK**  
5801 E. Parkcrest St.  
ថ្ងៃព្រហស្បតិ៍, ទី 8/19 តែប៉ុណ្ណោះ  
ម៉ោង 1 ថ្ងៃ - ម៉ោង 3 រសៀល

**ថ្ងៃសុក្រ**

- LONG BEACH CITY COLLEGE, PACIFIC COAST CAMPUS** 

ចំណតរថយន្ត ទី 1, នៅកាត់ជ្រុងផ្លូវ Orange Avenue & Pacific Coast Highway  
ម៉ោង 10 ព្រឹក - ម៉ោង 1 ថ្ងៃ & ម៉ោង 5 ល្ងាច - ម៉ោង 8 យប់

**ថ្ងៃសៅរ៍**

- LONG BEACH CITY COLLEGE, PACIFIC COAST CAMPUS** 

ចំណតរថយន្ត ទី 1, នៅកាត់ជ្រុងផ្លូវ Orange Avenue & Pacific Coast Highway  
ម៉ោង 10 ព្រឹក - ម៉ោង 1 ថ្ងៃ
- CABRILLO HIGH SCHOOL** 

2001 Santa Fe Ave.  
ម៉ោង 10 ព្រឹក - ម៉ោង 1 ថ្ងៃ
- HOUGHTON PARK**  
6301 Myrtle Ave.  
ថ្ងៃសៅ ទី 8/28 & 9/4 តែប៉ុណ្ណោះ  
ម៉ោង 9 ព្រឹក - ម៉ោង 1 ថ្ងៃ
- RECREATION PARK**  
4900 E. 7th St.  
ថ្ងៃសៅ ទី 8/28 តែប៉ុណ្ណោះ  
ម៉ោង 9:30 ព្រឹក - ថ្ងៃត្រង់

អ្នកដែលមានអាយុ 12 ឆ្នាំ ឬច្រើនជាង អាចចាក់ថ្នាំបង្ការបាន - មនុស្សវ័យជំទង់ ដែលមានអាយុ 17 ឆ្នាំ ហើយអាយុតិចជាងនេះ ត្រូវមានការអនុញ្ញាតិ ពីឪពុកម្តាយឬអាណាព្យាបាល។

គ្លីនិកទាំងអស់ នឹងរួមបញ្ចូលនូវជំនួយគាំទ្រនានា ដើម្បីជួយដល់យុវជនពិការ។

 គ្លីនិកទាំងអស់ រួមបញ្ចូលនូវការសម្របសម្រួលបន្ថែមចាំបាច់នានា ដើម្បីជួយសម្រួលដល់យុវជនពិការ។